



FAUN CONNECT

DIGITALES FAHRZEUGMANAGEMENT

powered by KOCO


IMMER ALLES IM BLICK UND DAS IN ECHTZEIT

Mit mit FAUN Connect - dem Telematiksystem zur Erfassung von Betriebsdaten, Tracking & Monitoring.


FAUN Connect ist ein leistungsstarkes, digitales Fahrzeugmanagement System, das in Echtzeit wichtige Betriebsdaten und Leistungskennzahlen des Fahrzeuges liefert. Durch die umfassende Integration von GPS-Daten, Fahrzeuginformationen und Betriebswerten können genaue Analysen durchgeführt werden, die den Zustand der Fahrzeugflotte wiedergeben. Das nutzerfreundliche Dashboard gibt jederzeit einen genauen Überblick über die gesamte Flotte oder das einzelne Fahrzeug. So kann immer schnell reagiert und Ausfallzeiten minimiert werden. Dank rollenbasierter Zugriffsrechte hat der Anwender die Kontrolle über die Informationen, die er benötigt.

Die Hard- und Software kommen aus einer Hand und werden direkt in unseren Herstellerwerken eingebaut. So können wir schnell und ohne Umwege auf individuelle Wünsche eingehen. Doch anders überlegt? Ein nachträglicher Einbau von FAUN Connect ist problemlos in einer FAUN-Servicewerkstatt möglich.

Über eine API-Schnittstelle können die erfassten Daten problemlos auch an externe Systeme übertragen werden.




Warnungen oder Statusmeldungen vom Fahrzeug via Push-Nachrichten erhalten.



Rollenbasiertes Portal: Nicht jeder User muss alles sehen können, nicht jedes Fahrzeug alles zeigen.



 Speicherung der GPS-Daten zur Erfassung und Navigation von Fahrzeugen, Spurnachverfolgung und Live-Standorte



Flottenübersicht

- 🔍 Übersicht über die dem Nutzer zugeordneten Fahrzeuge
- 🔍 Sortier- und Filterfunktion
- 🔍 Absprung in das Truck-Cockpit
- 🔍 Schnellüberblick (Fehlermeldungen und Service-Status)

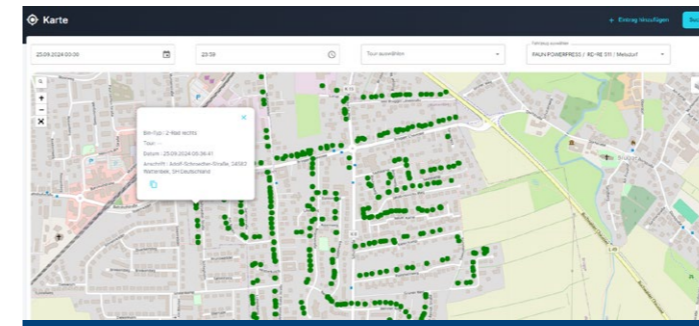
Service-Dashboard

- 🔍 Ampelübersicht
- 🔍 Service
- 🔍 Warnungen
- 🔍 Verknüpfung gesetzlicher Prüfungen

Reports/Signalauswertung

- 🔍 Über 30 Signale verfügbar
- 🔍 Multi-Auswertung

Aufbau-Typ	Aufbau-Nummer	Erst-Registrierung	Fahrerstell-Hersteller	Kennzeichen	Kilometer-Stand	Aufbau-Bh	Lifter-Dh	Fehler-Meldungen	Letzter-Dateneingang	Status-Service
FAUN VARIOPRESS	533999		BLUEPOWER	B-S 1844	8.780,8	708	972			
FAUN VARIOPRESS	534000		BLUEPOWER	B-S 1848	9.016,3	609	511			
FAUN VARIOPRESS	529007		Mercedes-Benz	FZUK INRGI	600,4	0	-			
ZEILLER MEDIUM X4	9384		Mercedes-Benz	MB eIconic; X4	1,7	25	-			
FAUN POWERPRESS	533309		Mercedes-Benz	Goa	5.790,0	187	-			
FAUN VARIOPRESS	534872	19.01.2022	Mercedes-Benz	OHZ BF 752	8.034,6	708	941			
FAUN VARIOPRESS	533998		BLUEPOWER	B-S 1843	6.346,5	425	-			
FAUN VARIOPRESS	531963		Mercedes-Benz	531963	39.616,7	4.450	5.545			
FAUN VARIOPRESS	529002		Mercedes-Benz	FZUK INRGI	7.423,3	448	-			
FAUN ROTOPRESS	530904	18.03.2019	Mercedes-Benz	OHZ FS 804	56.564,7	2.495	3.567			



Tour-Analyse

Die Analyse fasst relevante Tourdaten zusammen, stellt die Ladestellen visuelle dar und bietet ein Report-Abonnement via Mail an.

08:41 21.07.2022
1 aktive Fehler vorhanden
4 Warnung(en)
44km Kilometer: Stand Tag
54% Füllstand Diesel
90% Ad-Blue
16.440 KG Gesamtgewicht
Nicht aktiviert

Truck-Cockpit

Das Truck-Cockpit zeigt Live-Daten, Betriebsdaten, Fehlermeldungen und Parametersätze.

FAUN.

Dieser Name bewegt die Fahrzeugwelt seit 1845 und lässt weltweit Herzen höherschlagen.

Wir sind 2.000 leidenschaftliche Menschen mit einem Faible für Technik und Handwerk.

Wir blicken über den Tellerrand hinaus und wagen es, neue Wege zu gehen.

Mit voller Hingabe produzieren wir Kehrmaschinen und Müllfahrzeuge. Und mit unserer Marke **ENGINIUS** sind wir als erster Anbieter Vorreiter für serienreife Wasserstoff-LKW.

